

การตั้งค่าเครื่องพิมพ์ Epson TM-U220A,PA,USB

Epson TM-T88IV และ Epson TM-81

ความแตกต่างของเครื่องพิมพ์ TM-U220 จะปรากฏที่รหัส ดังนี้

- A คือเครื่องพิมพ์ ที่ใช้การเชื่อมต่อ แบบ Com Port หรือ Serial Port (RS232)
- PA คือเครื่องพิมพ์ที่ใช้การเชื่อมต่อแบบ Parallel Port หรือ Printer Port
- USB จะไม่มีแจ้งเป็นรหัสเชื่อมต่อแต่จะเป็นการเชื่อมต่อแบบ USB

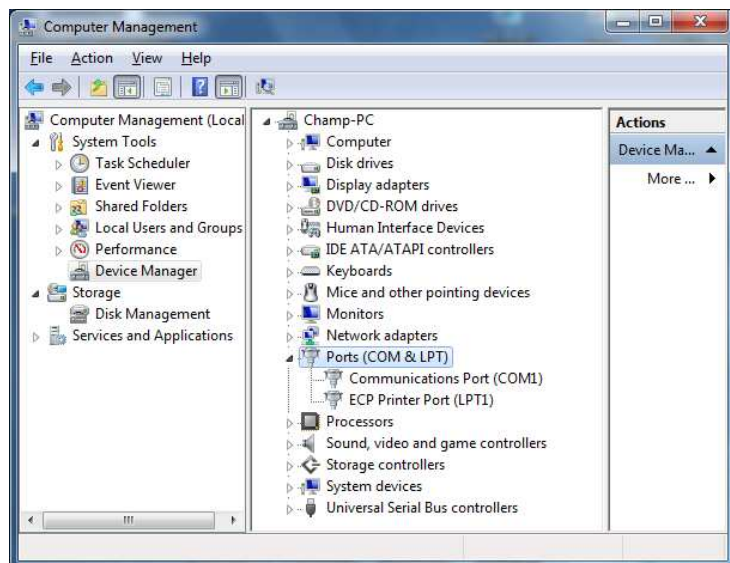
โดยการใช้งานปริ้นเตอร์ แบบหัวเข็ม กับ โปรแกรม SeniorSoft จะสามารถเลือกใช้ได้สองวิธีคือ ลงไดรเวอร์ และ ไม่ลงไดรเวอร์ ซึ่งจะมีความแตกต่างกันสำหรับ form ที่จะใช้ดังนี้

- แบบไม่ลงไดรเวอร์ จะใช้ form ที่สามารถแก้ไขรายละเอียด ในส่วนของสลิปได้
- แบบลงไดรเวอร์จะต้องใช้ form มาตรฐานที่ทาง SeniorSoft กำหนดไว้ *ซึ่งหากต้องการกำหนด form เอง จะต้องสั่งทำ เฉพาะ กับทาง SeniorSoft

การตั้งค่าแบบไม่ลงไดรเวอร์

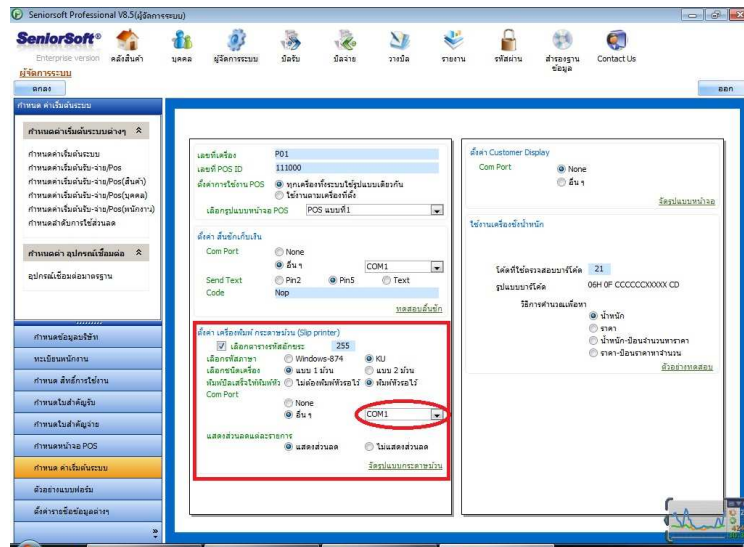
หลังจากติดตั้งเครื่องปริ้นเตอร์เข้ากับเครื่องคอมพิวเตอร์แล้วให้ทำตามขั้นตอนดังนี้

1. ให้คลิกขวาที่ My Computer แล้วเลือก Manage



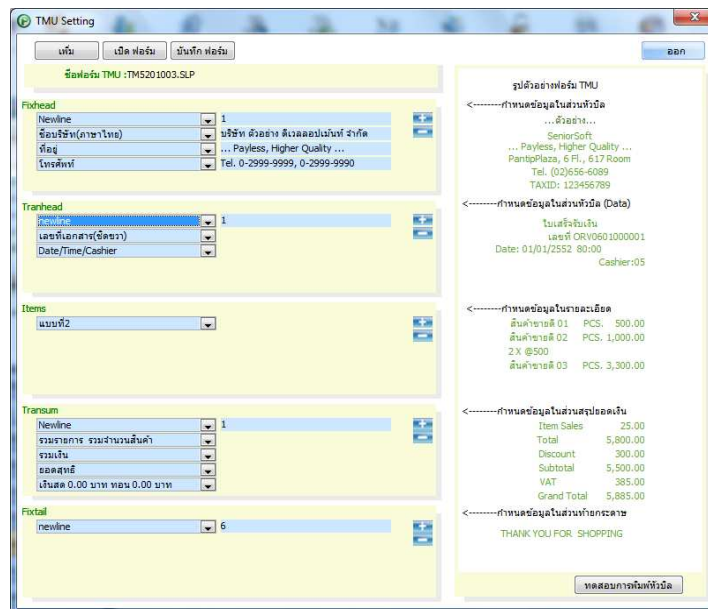
2. เลือก device manager ดังรูปดูว่าการเชื่อมต่อของเราเป็นแบบไหน หากเป็น COM Port ให้ดูว่าเป็น COM อะไรหากเป็น Parallel Port ให้ดูว่าเป็น LPT อะไร

3. เข้าโปรแกรม SeniorSoft8 เลือก “ผู้จัดการระบบ” เลือก กำหนดค่าเริ่มต้นระบบและ อุปกรณ์เชื่อมต่อมาตรฐาน



4. ตั้งค่าในส่วนของ ตั้งค่าเครื่องพิมพ์กระดาษม้วน เลือก พอร์ตให้ตรงกับ พอร์ตที่เรา ได้มา

5. กคจัดรูปแบบกระดาษม้วน เพื่อตั้งค่ารายละเอียดของ สลิป แล้วกดบันทึกฟอร์ม แล้วจึงทดสอบการพิมพ์หัวบิล เมื่อตั้งค่าถูกต้อง เครื่องพิมพ์จะทำการปรี้นหัวบิล ออกมา



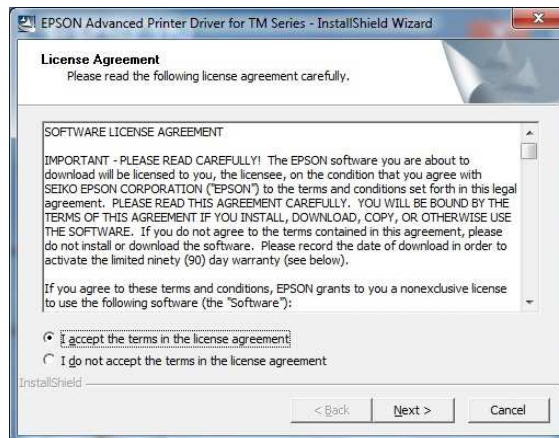
การตั้งค่าแบบลงไดรเวอร์

การติดตั้งเครื่องปริ้นเตอร์เข้ากับเครื่องคอมพิวเตอร์แล้วให้ทำตามขั้นตอนดังนี้

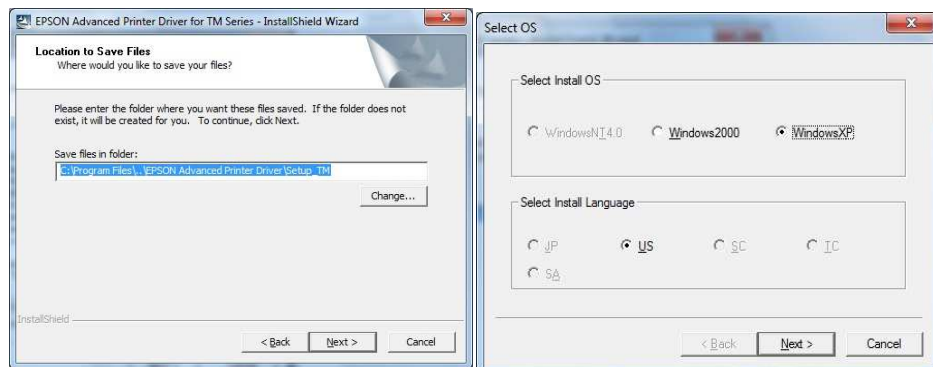
1.ติดตั้งไดรเวอร์ปริ้นเตอร์ ซึ่งเมื่อใส่แผ่นติดตั้ง จะขึ้นหน้าต่างดังรูปให้เลือก ข้อแรกสำหรับ Windows XP และ ข้อสองสำหรับ Windows Vista หรือ 7 แล้วกด Advance Driver



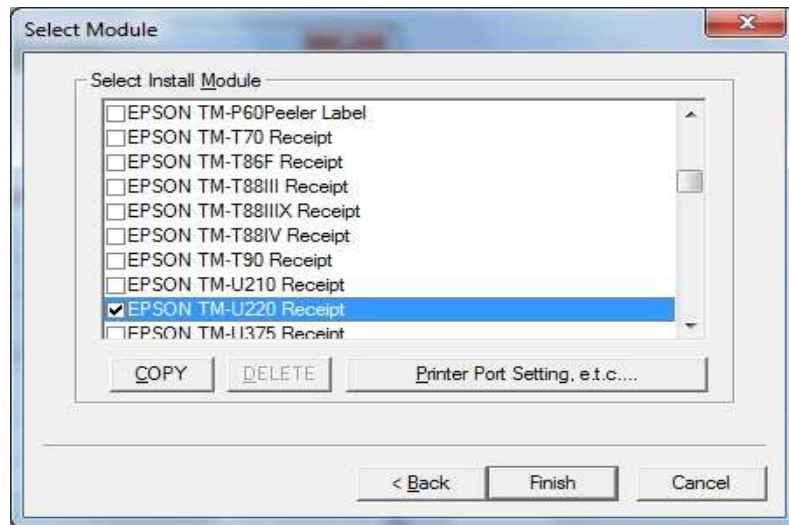
2.เมื่อเลือกข้อแรก ให้เลือกดังรูป



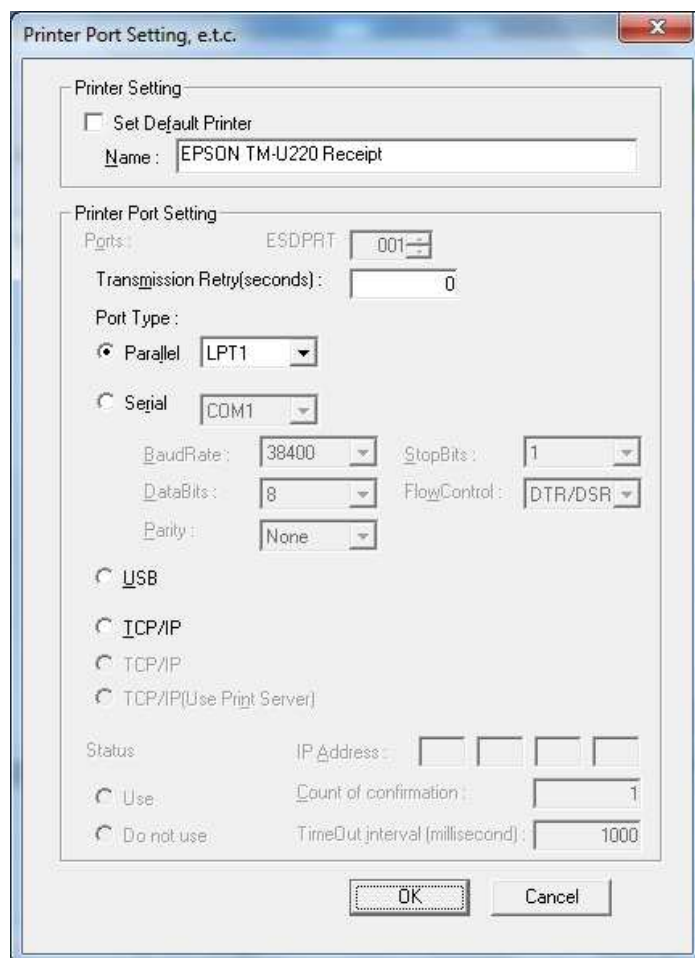
กด Next ไปเรื่อยๆ นะครับ จน หัวข้อสุดท้ายดังรูปด้านล่าง



หากเป็น EPSON TM-U220 ให้ **ติ๊กเลือก** แล้ว กด Printer Port Setting, etc...และทำเช่นเดียวกันสำหรับ TM-T88IV และ TM-81 คือให้ **เลือกคลิกตามรุ่น**ของเครื่องที่ใช้งาน



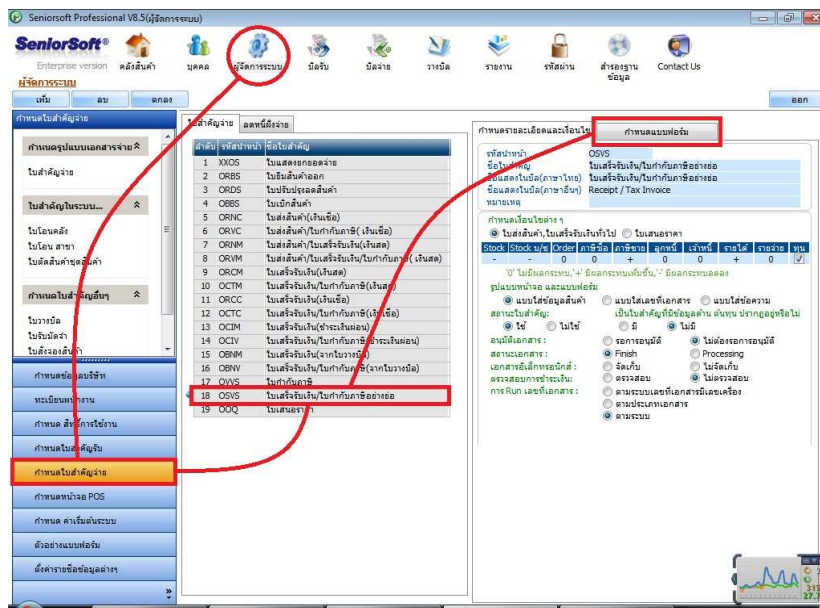
หลังจากนั้นให้เลือกว่า Printer ที่ใช้ เป็น Port แบบไหน โดยสามารถดูเลข port ได้จาก ในหัวข้อ ไม่ลงใคร เวอร์ และถ้าเป็น USB สามารถเลือกได้หลังจากเลือกแล้วให้กด OK และกด finish อีกครั้ง



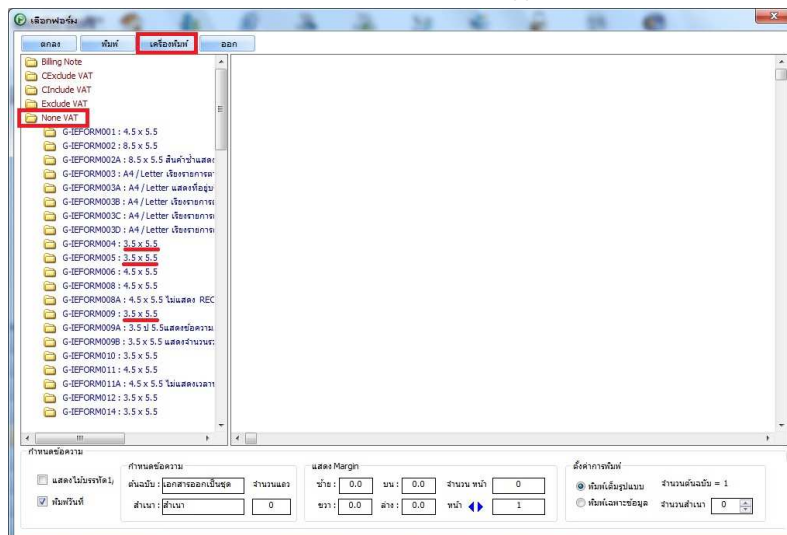
หมายเหตุ กรณีที่เลือกเป็น Com port ช่อง Baud Rate ให้เลือกเป็น 9600

การตั้งค่าแบบฟอร์มสำหรับเครื่องปริ้นที่ลงไดรเวอร์

1. เข้าโปรแกรม SeniorSoft เลือก ผู้จัดการระบบ เลือก กำหนดใบสำคัญจ่ายแล้วกดเลือกเอกสารที่ต้องการ เช่น ใบเสร็จรับเงิน/ใบกำกับภาษีอย่างย่อ หลังหัวข้อใบกำกับภาษีอย่างย่อ และกดกำหนดแบบฟอร์ม หรือกดเรียงลำดับ ตามเส้นในรูปหลังจากนั้นให้กดรูปดินสอ เพื่อเปิดหน้าต่างเลือกฟอร์ม



2. เลือกฟอร์มที่มีคำอธิบายว่า 3.5x5.5 โดยสามารถกดเลือกเพื่อดูรูปแบบฟอร์มได้



3. กดปุ่ม เครื่องพิมพ์ เพื่อเลือกเครื่องพิมพ์หลักที่จะใช้กับฟอร์มนี้ ให้ทำการเลือกแล้วกด OK หลังจากนั้นสามารถปิดหน้าต่างนี้ และกดตกลงอีก 2 ครั้งเพื่อทำการบันทึกการตั้งค่าจบขั้นตอนการติดตั้งและเลือกใช้งานฟอร์ม สำหรับการเลือกใช้ปริ้นเตอร์แบบลงไดรเวอร์...