

การตั้งค่าลิ้นชัก Cash Drawer

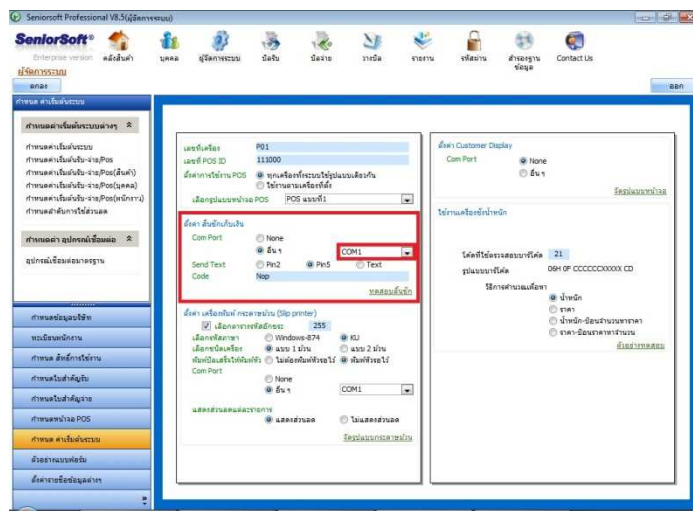
สำหรับลิ้นชัก ที่ใช้กับ SeniorSoft V8.5 จะแบ่งการเชื่อมต่อกับ เครื่องคอมพิวเตอร์ออกเป็น 3 ประเภท คือ

1. RJ Port ซึ่งมีลักษณะเหมือนสายโทรศัพท์ จะใช้เชื่อมต่อเข้ากับ Printer Slip เท่านั้น
2. COM Port หรือ Serial Port (RS232) สามารถเชื่อมต่อ โดยตรงกับเครื่องคอมพิวเตอร์ได้เลย
3. USB ซึ่งเป็นพอร์ตมาตรฐานที่นิยมใช้กับอุปกรณ์ในปัจจุบัน

สำหรับการติดตั้งลิ้นชัก RJ Port

ให้ทำการต่อสายจากลิ้นชักเข้ากับตัวปรีนตลิปก่อน โดยจะต้องรู้ว่าเครื่องปรีนตลิปใดเวอร์หรือไม่ สำหรับเครื่องที่ไม่ลงไดรเวอร์ ให้ทำตามขั้นตอนดังนี้

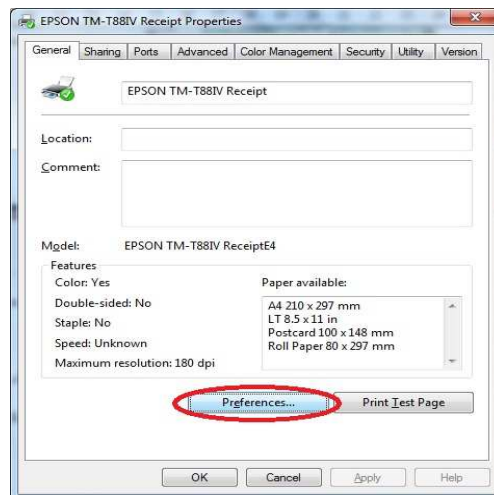
1. เข้าโปรแกรม SeniorSoft8 เลือก ผู้จัดการระบบ เลือก กำหนดค่าเริ่มต้นระบบ และ อุปกรณ์เชื่อมต่อมาตรฐาน
2. ในส่วนของ ตั้งค่าลิ้นชักเก็บเงิน ให้ทำการเลือก Port ให้ตรงกับ Port ของ Printer Slip



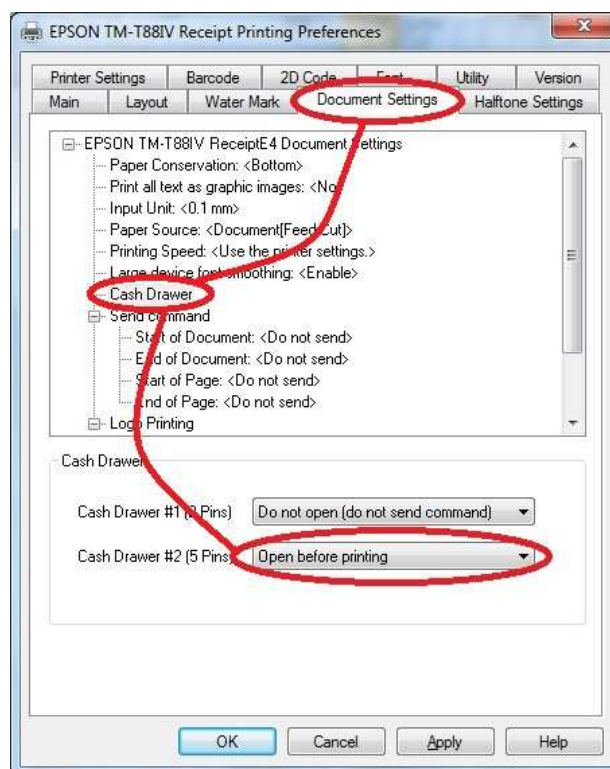
3. กด ตกลง และ กดปุ่ม ทดสอบลิ้นชัก เพื่อทำการทดสอบลิ้นชัก จึงเสร็จขั้นตอนการติดตั้งลิ้นชัก RJ

สำหรับเครื่องที่ลงไดรเวอร์ ให้ทำตามขั้นตอนดังนี้

1. เข้าไปที่ Start ของ Windows เลือก Control Panel
2. เข้า Printers and Faxes ใน Control Panel สำหรับ Windows XP และ เข้า Device and Printer สำหรับ Windows 7
3. หลังจากนั้นให้คลิกขวาเลือก Properties หรือ Printer Properties ที่เครื่องปริ้นรุ่นที่ติดตั้งไว้ และกด Preferences ดังรูป

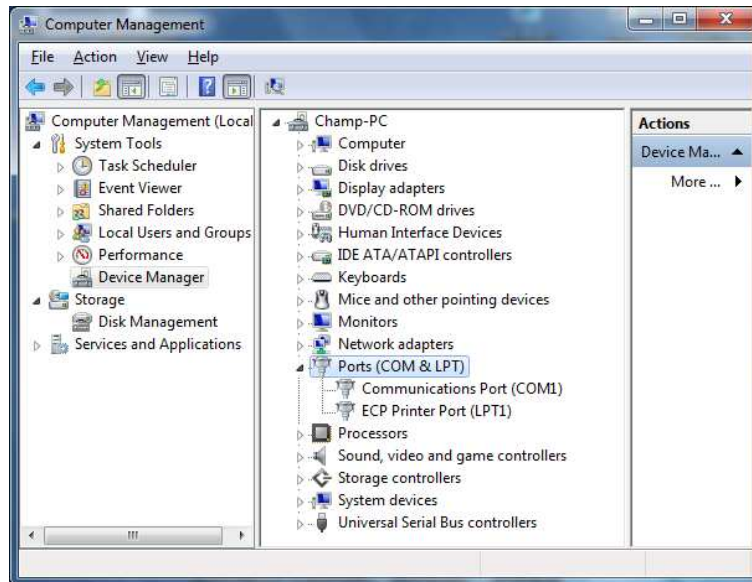


4. เลือก Document Settings เลือก Cash Drawer และเปลี่ยน ในช่องของ Cash Drawer #2 (5Pins) ให้เป็น Open before printing ดังรูป และกด Ok

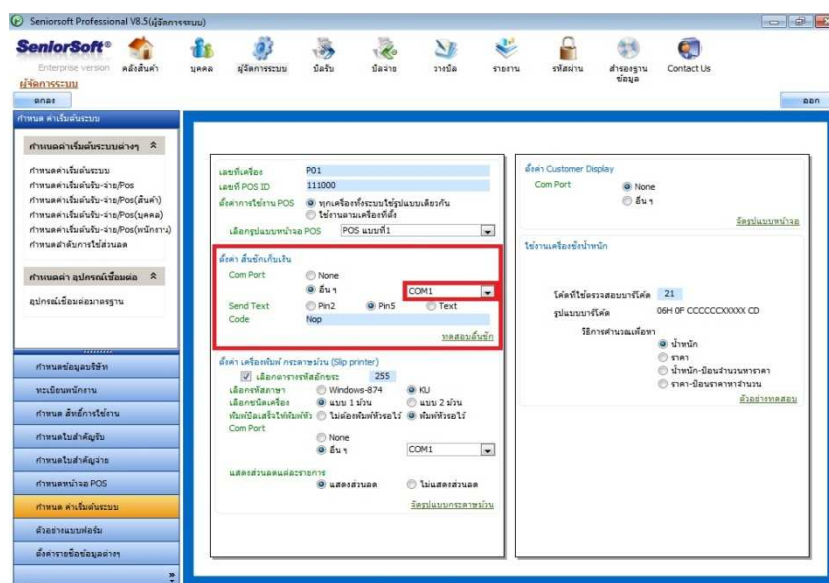


สำหรับการติดตั้งลิ้นชัก COM Port

ให้ทำการติดตั้งตัวลิ้นชักเข้ากับเครื่องคอมพิวเตอร์ และตรวจสอบดูว่ามีการติดตั้งอุปกรณ์จ่ายไฟซึ่งต่อไฟภายในเครื่องคอมพิวเตอร์เรียบร้อยแล้วหลังจากนั้นให้ตรวจสอบดูว่าใช้กับ Port ไหนในเครื่องคอมพิวเตอร์ซึ่งสามารถทำได้ดังนี้



1. ให้คลิกขวาที่ My Computer แล้วเลือก Manage
2. เลือก device manager ดังรูปดูว่าการเชื่อมต่อของเราเป็นแบบไหน หากเป็น COM Port ให้ดูว่าเป็น COM อะไรในกรณีที่มีการ ต่อการ์ด COM Port เพิ่ม จะพบว่ามี COMมากกว่า1
3. เข้าโปรแกรม SeniorSoft8 เลือก ผู้จัดการระบบ เลือก กำหนดค่าเริ่มต้นระบบ และ อุปกรณ์เชื่อมต่อมาตรฐาน
4. ในส่วนของ ตั้งค่าลิ้นชักเก็บเงิน ให้ทำการเลือก Port ให้ตรงกับที่ดูใน Device Manager



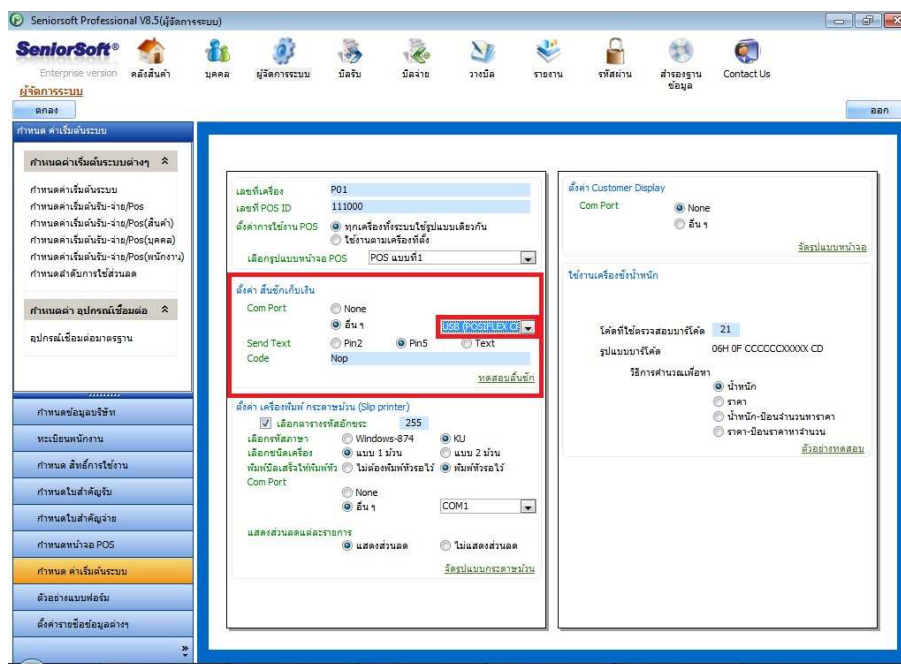
5. กด ตกลง และ กดปุ่ม ทดสอบลิ้นชัก เพื่อทำการทดสอบลิ้นชัก จึงเสร็จขั้นตอนการติดตั้ง ลิ้นชัก COM Port

สำหรับการติดตั้งลิ้นชัก USB

ให้ทำการติดตั้งตัวลิ้นชักเข้ากับเครื่องคอมพิวเตอร์ และตรวจสอบดูว่ามีการติดตั้งอุปกรณ์จ่ายไฟให้เรียบร้อย หลังจากนั้นจึงเข้าสู่การตั้งค่ากับ SeniorSoft ดังนี้

1. เข้าโปรแกรม SeniorSoft8 เลือก ผู้จัดการระบบ เลือก กำหนดค่าเริ่มต้นระบบ และ อุปกรณ์เชื่อมต่อมาตรฐาน

2. ในส่วนของ ตั้งค่าลิ้นชักเก็บเงิน ให้ทำการเลือก เป็น USB POSIFLEX CR



3. กด ตกลง และ กดปุ่ม ทดสอบลิ้นชัก เพื่อทำการทดสอบลิ้นชัก จึงเสร็จขั้นตอนการติดตั้งลิ้นชัก USB